

# Mieszkanie w kamienicy przy Sołaczu w Poznaniu

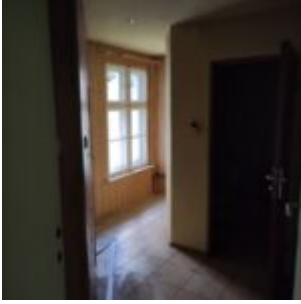
Polecamy mieszkanie o powierzchni 62,64m kw., w kamienicy przy ul. Nad Wierzbakiem w Poznaniu. Nieruchomość znajduje się w obrębie osiedla samorządowego Sołacz. Budynek dzieli zaledwie 100m od parku Sołackiego.

Park Sołacki jest częścią rozległego gołęcińskiego klina zieleni (od doliny Bogdanki do Kiekrza) z atrakcyjnymi terenami rekreacyjnymi, jeziorami Rusałka i Kierskim, stadionem lekkoatletycznym i hipodromem Wola.

Park założono na początku XX wieku w krajobrazowym stylu angielskim, z tysiącami drzew i krzewów o znacznym zróżnicowaniu gatunkowym. Spiętrzone wody Bogdanki utworzyły w parku Stawy Sołackie o nieregularnych brzegach, z przewężeniem pośrodku sprawiającym wrażenie dwóch niezależnych zbiorników wodnych. W parku jest wiele mostów i mostków oraz wodospad. Przy szeregach alejek spacerowych postawiono stylizowane na początek XX-wiecznych latarnie oraz ławeczki. Przestrzeń Sołacza w zgiełku miasta jest dużą zieloną i cichą enklawą, w której można przyjemnie i skutecznie odpocząć.

Z kolei po wschodniej stronie ul. Nad Wierzbakiem, w stronę centrum miasta prowadzi zadrzewiona szpalerem kasztanowców al. Wielkopolska, przy której znajduje się park Adama Wodziczki.

Oferowane mieszkanie znajduje się na parterze kamienicy przy ul. Nad Wierzbakiem 18, ma powierzchnię 62,64m kw., składa się z przedpokoju, (10,29m kw.) pokoju (23,88m kw.), pokoju (13,38m kw.) kuchni (12,13m kw.), łazienki (2,96m kw.) i jest w stanie do remontu.



**Adres nieruchomości:** Poznań, ul. Nad Wierzbakiem 18

**Przedmiot sprzedaży:** udział w nieruchomości zabudowanej,

**W ramach udziału:** lokal mieszkalny parterze,

**Stan lokalu:** do remontu

**Powierzchnia mieszkania:** 62,64m kw.,

**Pomieszczenia w mieszkaniu:** pokój, kuchnia, łazienka

**Cena** do uzgodnienia

**Kontakt w sprawie nieruchomości:**

T. 781 872 266