

# Na sprzedaż mieszkanie w Leśniczówce blisko morza

Polecamy mieszkanie o powierzchni około 88m kw., usytuowane na parterze w budynku dawnej leśniczówki we wsi Nowy Kraków, która położona jest w województwie zachodniopomorskim, w powiecie sławieńskim, w gminie Darłowo.

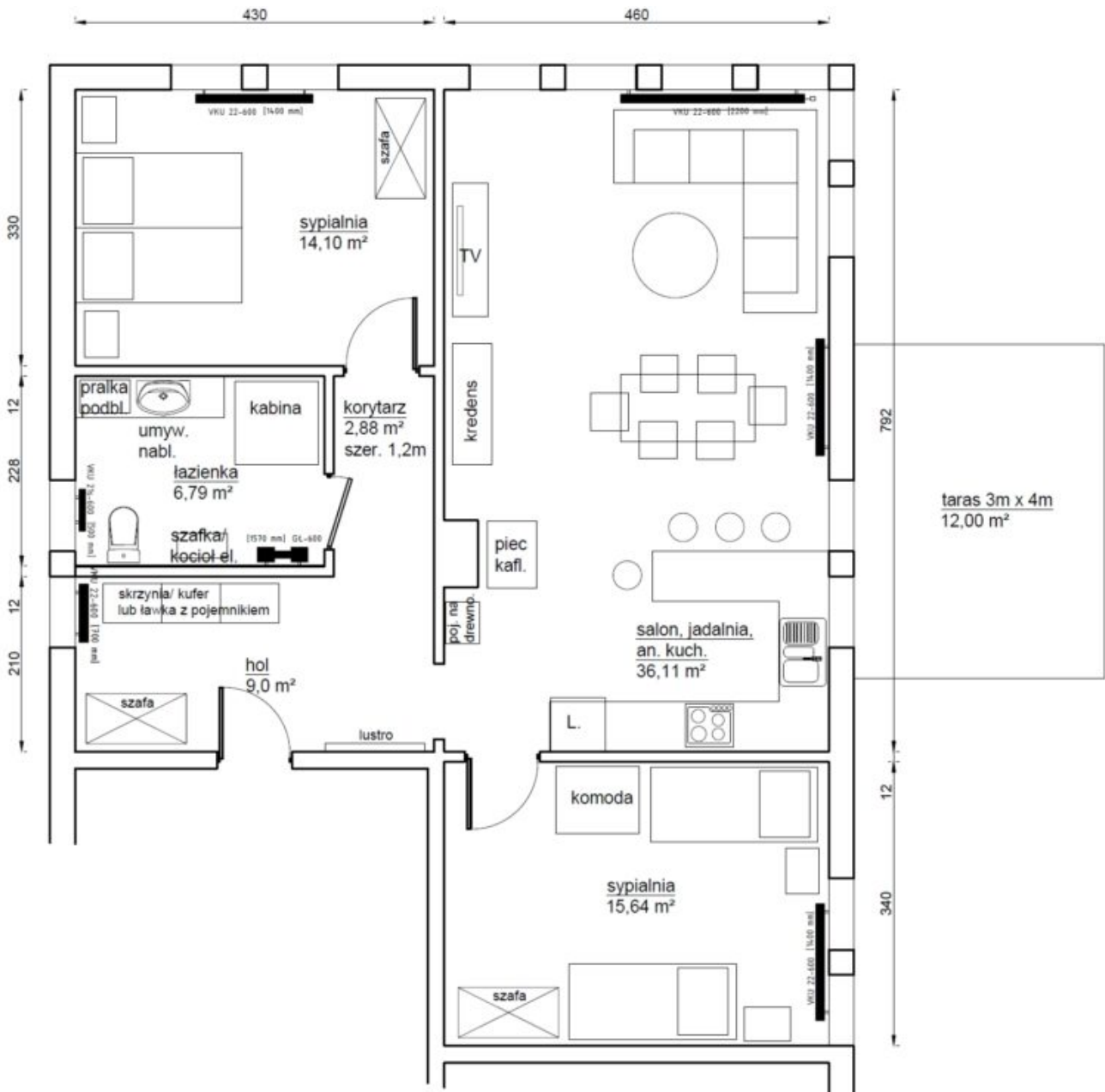
Budynek znajduje się na skraju wsi w kompleksie leśnym. Jest to budynek zabytkowy, lecz nie jest wpisany do rejestru zabytków. Budynek powstał w latach 1920-1930 i został wykonany jako budynek szachulcowy (mur pruski) wypełniony cegłą ceramiczną. Budynek jest w pełni podpiwniczony. Na parterze znajdują się dwa lokale mieszkalne, kolejny na piętrze. Budynek posiada książkę obiektu budowlanego w której wpisano zalecenia remontowe.

Oferowane mieszkanie składa się z 3 pokoi, kuchni i łazienki. Do mieszkanie przynależy piwnica oraz inne pomieszczenia gospodarcze. Lokal jest w trakcie remontu, w ramach którego zostaną wykonane m.in.:

- podłogi na legarach, pod panelami izolacja wilgoci i termiczna pod płytą OSB,
- nowa instalacja centralnego ogrzewania z piecem na drewno wyposażonym w węzownicę grzewczą z grzejnikami na rozdzielaczu wspomagana boilerem elektrycznym z zasobnikiem wody,
- nowa instalacja elektryczna,
- łazienka z prysznicem,
- nowa zabudowa szafkami kuchennymi

Lokal zostanie pomalowany i oddany gotowy do urządzania.

# Poglądowy rzut funkcjonalny mieszkania









**Cena** do uzgodnienia

**Kontakt w sprawie nieruchomości:**

T. 61 221 25 21

T. 781 872 266