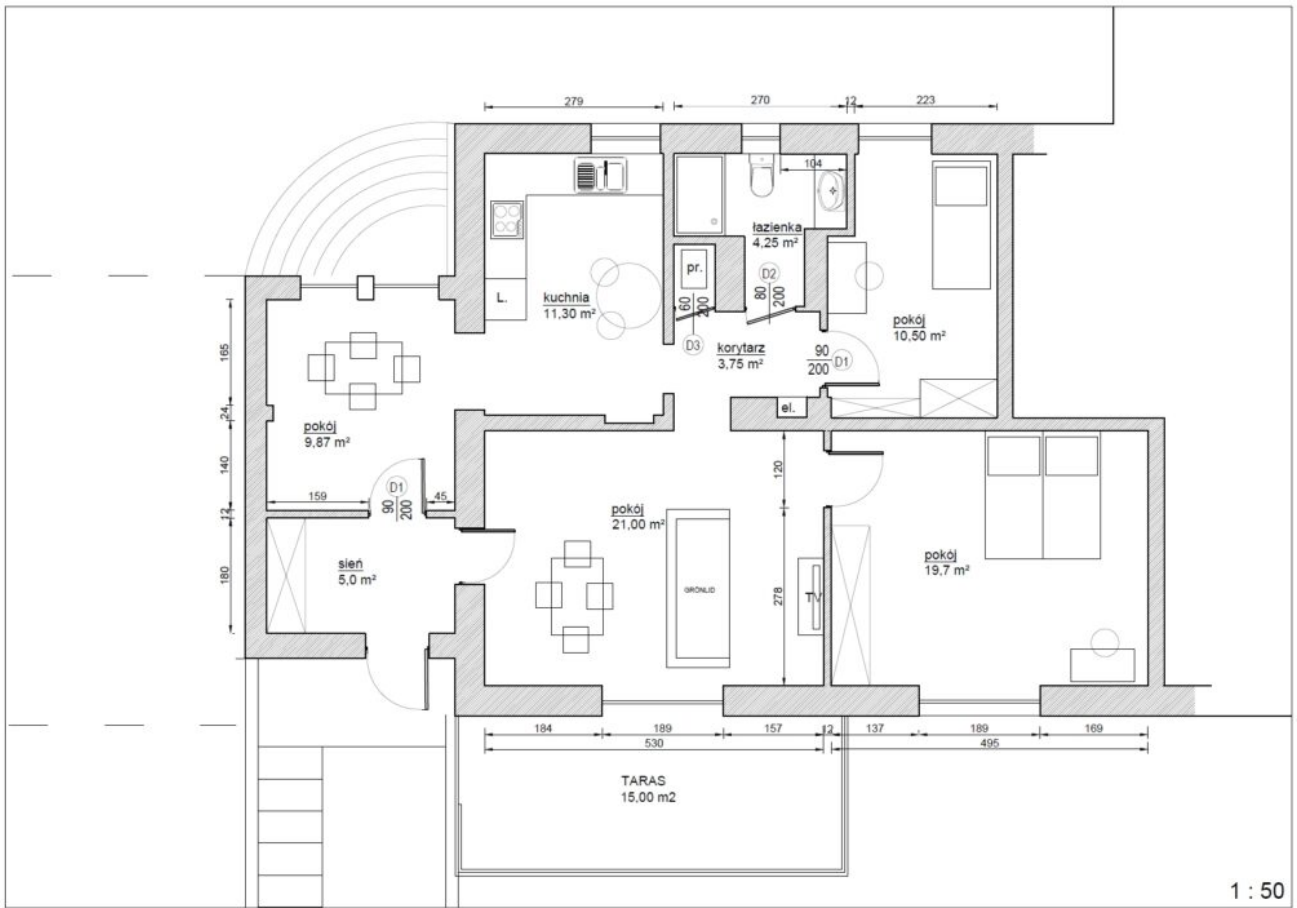


# Na sprzedaż parter domu na Poznańskiej Woli

Polecamy do nabycia parter domu na poznańskiej Woli. Nieruchomość zlokalizowana jest przy ulicy Wisłockiej, na terenie między ulicą Dąbrowskiego, a ulicą Sytkowską, około 2300 metrów od pętli tramwajowej na Ogrodach. W pobliżu znajdują się rozległe tereny rekreacyjne Gołęcina z jeziorem Rusałka, obiektami sportowymi stadionu lekkoatletycznego, Hipodromem Wola i lasy zachodniego klina zieleni. W bezpośrednim sąsiedztwie przeważa zabudowa jednorodzinna bliźniacza, szeregową lub wolnostojącą.

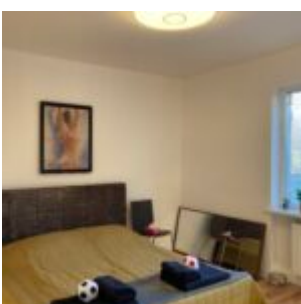
Na działce o powierzchni około 700 m kw znajduje się budynek typu szeregowiec/bliźniak, wybudowany w latach siedemdziesiątych. Prezentowany lokal mieszkalny o powierzchni użytkowej wynoszącej 89 m kw. znajduje się na wysokim parterze i składa się z sieni, salonu z wyjściem na taras, kuchni, jadalni z wyjściem na ogród, dwóch sypialni i łazienki. Mieszkanie jest wyremontowane, wyposażone w nowe instalacje: wod-kan, centralnego ogrzewania, elektryczną i teletechniczną. Ogrzewanie centralne zasilane jest za pomocą kotła gazowego usytuowanego w piwnicy. Do mieszkania przynależy duża i wysoka piwnica (suterena) o powierzchni około 50 m.kw, która może pełnić funkcję składu, spiżarni lub lokalu na hobby. Wysokość pomieszczeń piwnicy wynosi 220cm.



1 : 50















## Podsumowanie oferty

**Adres nieruchomości:** Poznań, ul. Wisłocka 7

**Przedmiot sprzedaży:** udział w nieruchomości zabudowanej,

**W ramach udziału:** lokal mieszkalny na parterze, piwnica i wydzielona część ogrodu,

**Stan lokalu:** wyremontowany,

**Powierzchnia mieszkania:** 89 m kw.,

**Pomieszczenia w mieszkaniu:** sień, korytarz 4 pokoje, kuchnia, łazienka, pomieszczenia na pralkę,

**Powierzchnia piwnicy:** około 50m kw.

**Cena** do uzgodnienia

**Kontakt w sprawie nieruchomości:**

T. 61 221 25 21

T. 781 872 266